

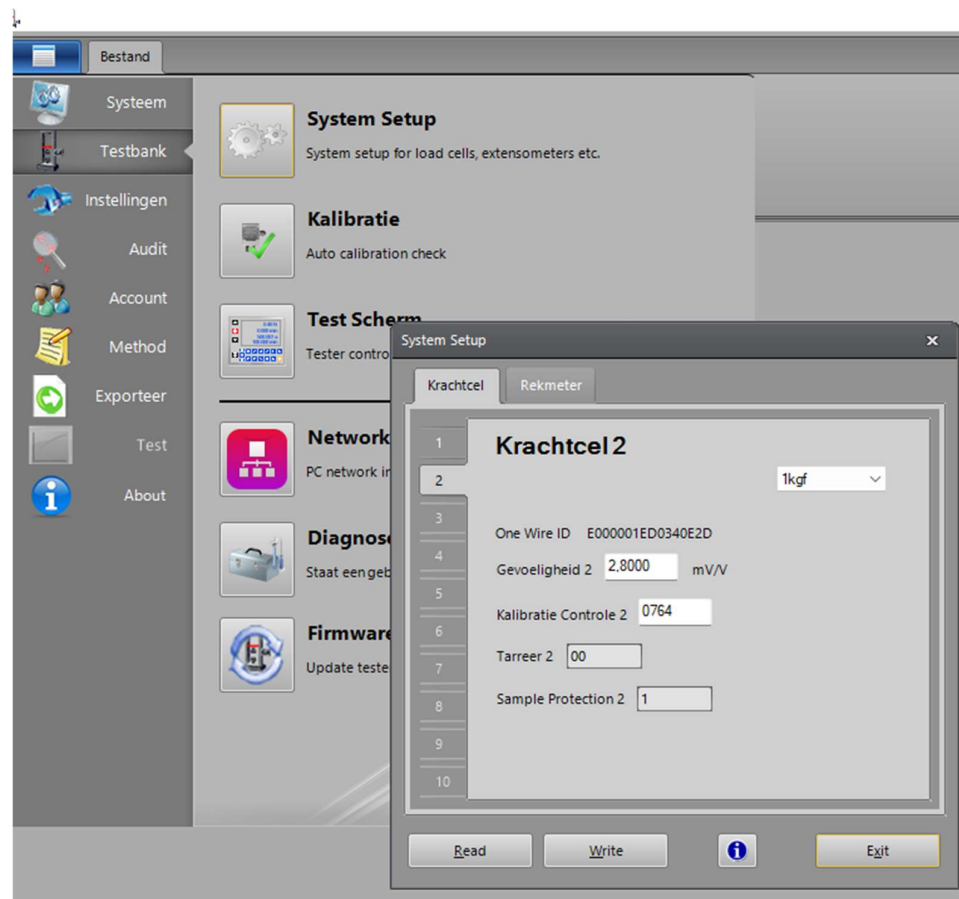
HOE GEBRUIK IK EEN TWEEDE MEETCEL?

Bij een Testometric trekbank kunt u makkelijk een tweede meetcel gebruiken. Deze kunnen we leveren met een speciale aansluiting waarbij u de 2^e meetcel onder uw huidige meetcel kunt bevestigen.

De trekbank moet wel even de meetcel 'herkennen'. De gegevens van de meetcel (alsmede de kalibratiegegevens) zijn opgeslagen in een chipje in de stekker, welke even uitgelezen moeten worden.

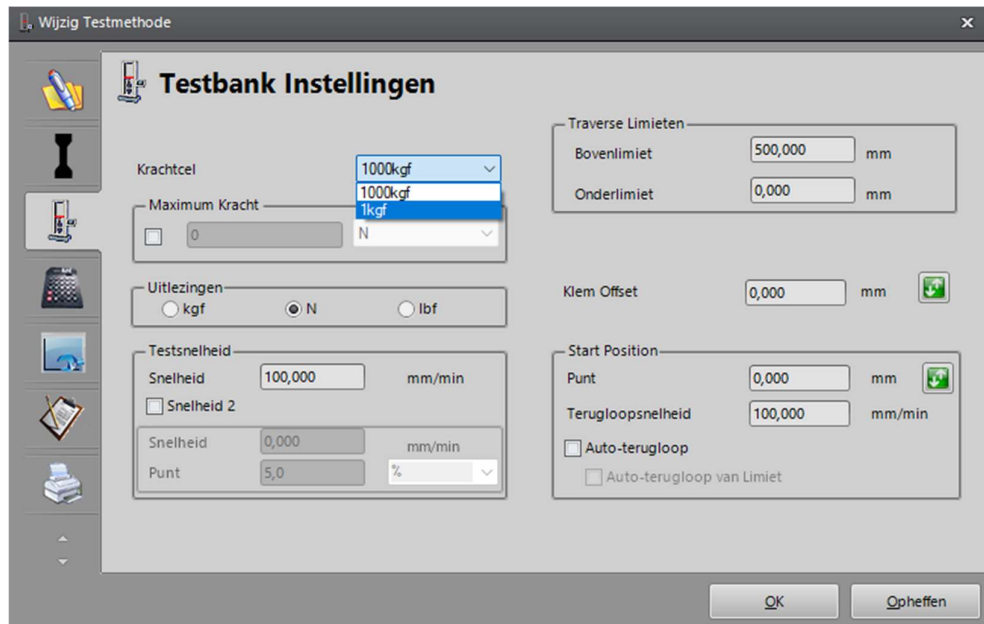
Dus, voor de eerste keer gebruik:

1. winTest afsluiten, trekbank uitschakelen
2. Meetcel + kabel omwisselen
3. Trekbank inschakelen, winTest starten
4. Ga naar menu Testbank - system setup
5. Er wordt om een wachtwoord gevraagd: dat is 'testom' (zonder aanhalingstekens).
6. Vervolgens worden de meetcellen en andere apparatuur ingelezen. In het 1^e tabblad 'krachtcel' verschijnt in het 2^e tabje dan de gegevens van de 2^e meetcel. **Noteer deze gegevens.** Klik op 'write' om de gegevens weg te schrijven naar de trekbank.



- De 2^e meetcel is klaar voor gebruik -

Als u een nieuwe test aanmaakt kunt u in het derde tabblad 'Testbank instellingen' de 2^e meetcel selecteren voor de meting.



Bij een volgende keer kunt u gewoon de meetcel omwisselen:

1. winTest afsluiten
2. tester uitschakelen
3. meetcel en kabel wisselen

De trekbank en winTest zal bij het opstarten de juiste meetcel detecteren. U kunt deze meteen gebruiken.

BELANGRIJK:

De tester detecteert de aanwezige meetcel en de tester zal daarbij niet verder bewegen als er een 'overload' gedetecteerd wordt. Vergeet daarom niet de kabel van de meetcel om te wisselen als u een 2^e meetcel onder de huidige meetcel monteert. Een overload wordt dan niet juist gedetecteerd en de meetcel kan onherstelbaar beschadigd raken.

Disclaimer:

Naar gelang de versie van de winTest software kunnen de instructies en afbeeldingen wat afwijken. De gebruiker blijft eindverantwoordelijk voor het juiste gebruik van de machine.

HARTECH meet- & testapparatuur bv - "De KRACHT achter uw KWALITEIT"

Bonte Kraaiweg 16

1521 RD WORMERVEER

T +31 (0) 75 - 6144080

F +31 (0) 75 - 6144079

I www.hartech.nl - www.krachtmeter.nl - www.trekbank.nl - www.mecmesin.nl